

法華寺所蔵大般若波羅蜜多經
横浜市文化財指定記念特別公開

特別展
武蔵国鶴見寺尾郷絵図の世界

2021年
3月26日(金)~5月23日(日)

主催：神奈川県立金沢文庫

協力：東京大学史料編纂所 横浜市金沢区役所 後援：横浜市教育委員会

【開館時間】9時~16時30分(入館は16時まで)

【休館日】月曜日(5月3日は開館)、4月30日(金)、5月6日(木)

【観覧料】一般 500円(400円)、20歳未満・学生 400円(300円)

65歳以上 200円(100円)、高校生 100円、中学生以下・障がい者の方は無料

※()内は20名以上の団体料金

【交通】

京急線「金沢文庫駅」東口より徒歩12分

(快特で品川駅より33分、横浜駅より16分)

シーサイドライン「海の公園南口駅」より徒歩10分

(JR根岸線 新杉田駅接続)

新型コロナウイルス感染症拡大に伴い、会期、関連行事等を変更する場合があります。

最新の情報は神奈川県立金沢文庫HP、またはお電話にてご確認ください。

神奈川県立金沢文庫

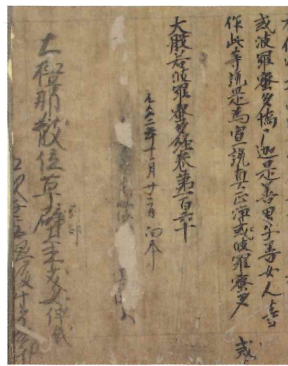
Kanagawa Prefectural Kanazawa-Bunko Museum

写真：重要文化財 武蔵国鶴見寺尾郷絵図 神奈川県立金沢文庫 重要文化財 大般若波羅蜜多經(宋版) 称名寺

武蔵国鶴見寺尾郷絵図の世界

横浜市港北区の法華寺には、平安から室町時代に書写された大般若經 330 巻が伝えられています。本經は、東京大学史料編纂所と神奈川県立金沢文庫の共同調査により東国の地名や寺院名が記される貴重な史料群であることが判明しました。

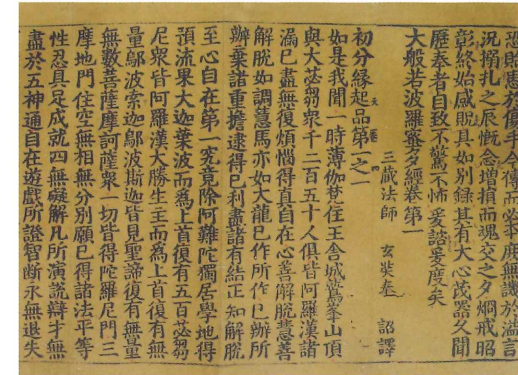
本展では、中世東国ゆかりの大般若經の諸本をはじめ、法会の本尊である仏画、大般若經に関連する聖教、古文書など、国宝、重要文化財を含む約 100 点をご覧ください。またこの機会に、法華寺に隣接する鶴見地域を描いた武蔵国鶴見寺尾郷絵図（重要文化財）をあわせて公開します。



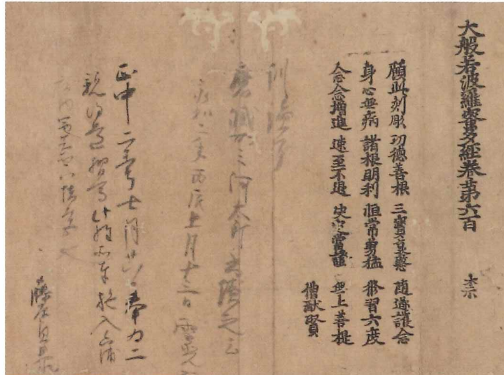
大般若波羅蜜多經 卷一六〇
平安時代 法華寺



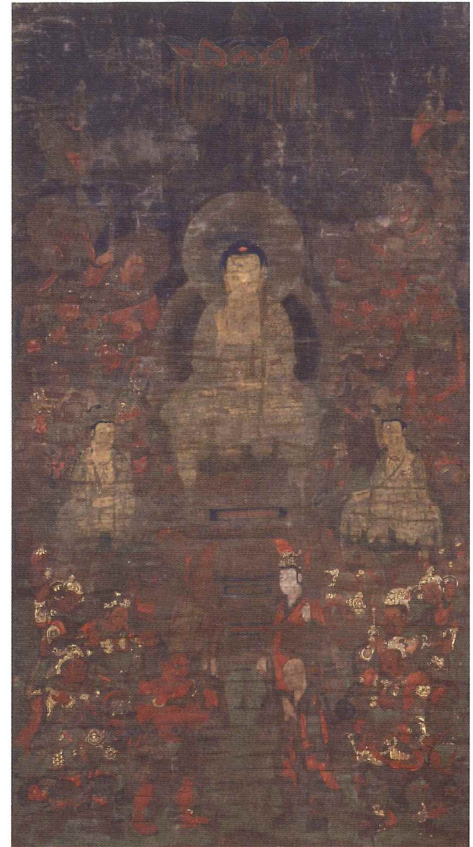
僧形八幡神坐像 鎌倉時代 称名寺



重要文化財 大般若波羅蜜多經 (宋版) 卷一 宋時代 称名寺



大般若波羅蜜多經 卷六〇〇 鎌倉時代 慶珊寺



釈迦三尊十六善神像 室町時代 寶生寺



国宝 金沢貞将像 南北朝時代 称名寺



深大寺縁起絵巻 江戸時代 深大寺

[主な展示資料]

大般若波羅蜜多經 平安～室町時代 高部屋神社
 隼人佑禁制 (塚本文書) 室町時代 東洋文庫
 宝積寺寺領注文書 室町時代 光明寺

大般若波羅蜜多經 (東大寺八幡經) 鎌倉時代 個人
 三国祖師影 室町時代 龍華寺
 国宝 言泉集 (大般若) 鎌倉時代 称名寺

関連行事

- ①5月8日(土) 特別講演会「師岡・法華寺所蔵の大般若經の調査」
藤原重雄氏 (東京大学史料編纂所准教授)
- ②5月16日(日) 特別講演会「武蔵国鶴見寺尾郷絵図を読む」
武田周一郎氏 (神奈川県立歴史博物館学芸員)

各回 13:30～15:00 会場: 地下大会議室
 定員: 各講座 50 名 (応募多数の場合は抽選)
 受講料: 無料 (ただし当日の観覧券が必要です)
 [申込方法] 事前申込制。詳細は当文庫 HP をご覧ください
 金沢文庫 HP の「講座申込フォーム」または往復はがき(お1人様、1講座1通まで)に、講座名(開催日)、住所、氏名、電話番号を明記の上、①は4月25日、②は5月2日必着でお申し込みください。
 〒236-0015 神奈川県横浜市金沢区金沢町 142
 神奈川県立金沢文庫
 電話 045-701-9069 FAX 045-788-1060



京急線「金沢文庫」駅東口下車、徒歩 12 分 (品川駅より快特で 33 分、横浜駅より 16 分) シーサイドライン「海の公園南口」駅下車、徒歩 10 分 (JR 根岸線「新杉田」駅接続)

ご来館の際は、感染予防にご協力をお願いします。発熱など体調のすぐれない方はご来館をお控えください。
 新型コロナウイルス感染症拡大に伴い、会期、関連行事等を変更する場合があります。最新の情報は神奈川県立金沢文庫 HP、またはお電話にてご確認ください。

(次回の展覧会)

企画展 江戸時代の称名寺

2021年 5月28日(金)～7月25日(日)

