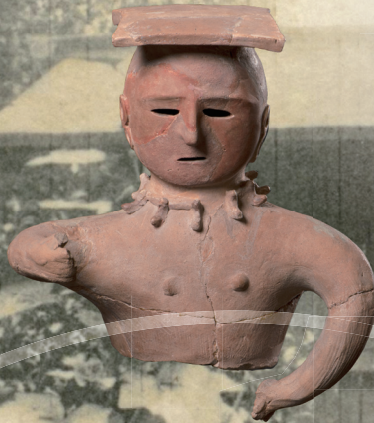


2022

1/8(土) → 2/27(日)

赤星直忠と 神奈川県立博物館 — 赤星直忠コレクション展 —



也是大宮治民下天 皇天御身始明の時哉
次兩年辛巳於天皇天皇皇太子而並置願賜武又
神祇太平故唯敬禮造寺藥師像佐任奉獻此
當時勝勢過不堪有小治田又密言天下大王天
皇及東宮陛下長命受賜而歲節可延年倍壽



上から時計回りに 人物埴輪（女子半身像）、
日本書紀、床屋椅子、鎌倉勝槩図、須恵器
はそう、蜜柑籠、卜骨、法隆寺金堂薬師如
来像光背銘拓本、百万遍数え札、いずれも
赤星直忠収集資料で当館蔵

背景左上：1924年、22歳の赤星直忠
(赤星直忠考古学研究所デジタルアーカイブ：1巻、p.131)



神奈川県立歴史博物館
Kanagawa Prefectural Museum of Cultural History

【関連行事】学芸員による展示解説（申込不要）
1月15日（土）・22日（土）・30日（日）
2月6日（日）・13日（日）・20日（日）
時間：13時30分～14時 参加費：無料
会場：当館講堂
定員：50名（当日13時受付開始、先着順）

【休館日】毎週月曜日（1月10日は開館）、1月11日（火）・25日（火）
2月15日（火）・24日（木） 【開館時間】9時30分～17時（入館は16時30分まで）
【会場】コレクション展示室 【観覧料】無料
【交通】みなとみらい線「馬車道駅」3・5番出口から徒歩1分
JR「桜木町駅」新南口（ICカード専用）から徒歩5分
〒231-0006 横浜市中区南仲通 5-60
TEL 045-201-0926 FAX 045-201-7364

※催し物は変更・中止になる場合があります。詳細はホームページをご覧ください。
※感染防止対策として、密を避けるため入場制限を行う場合があります。

HP：https://ch.kanagawa-museum.jp/
Twitter：@kanagawa_museum

