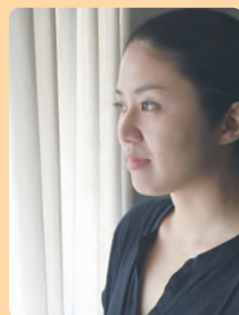


講師紹介



伊東純子 いとう・じゅんこ

東京都生まれ。横浜市在住。多摩美術大学絵画学科油画専攻、文化服装学院服飾専攻技術専攻卒業。2009年オリジナルブランド「un:ten」(アンテン)を立ち上げ、衣装などの注文服、アート作品など、布を使って様々なものを制作している。現在、横浜日ノ出町のアトリエにて制作と個別洋裁レッスンを行っている。2018年「あざみ野子どもぎやらい2018『みんなでモンスター!』」(横浜市民ギャラリーあざみ野)
<https://un-ten.com>



清野晃代 きよの・てるよ

横浜市生まれ。2008年武蔵野美術大学大学院造形研究科美術専攻油絵コース修了。修了制作優秀賞受賞。2008-2012年同大学油絵研究室助手。個展・グループ展を中心に発表。2022年7月、あらかわ画廊「華図展」(グループ展)に出品予定。現在、玉川高島屋S・C総合カルチャーセンター コミュニティクラブたまがわ講師、青葉台カルチャープラザ講師。



武田裕子 たけだ・ひろこ

東京都生まれ。2012年東京藝術大学大学院文化財保存学専攻保存修復日本画博士課程修了。学位博士号(文化財)取得。修了制作が野村美術賞受賞。2013年ポーラ美術振興財団在外研修員として中国(杭州)にて研修。国内外で個展、グループ展、アートフェアを中心に発表。現在、東京藝術大学学術インストラクター、武蔵野美術大学非常勤講師。
<http://www.takedahiroko.jp/>

申込方法

〈往復はがき〉〈ホームページの申込フォーム〉〈直接来館〉のいずれかでお申込ください。応募多数の場合は抽選です。

◎往復はがき

63 往信	郵便往復はがき 220-0031 横浜市西区宮崎町二六の一 横浜市民ギャラリー 「大人のためのアトリエ講座係」	63 返信	郵便往復はがき □□□□-□□□□ (氏名) (自分の住所)	①希望の講座名・コース名 ②氏名(ふりがな) ③年齢 ④郵便番号・住所 ⑤電話番号
----------	---	----------	---	---

※消えるボールペンを使用しないでください。

◎ホームページの申込フォーム

https://ycag.yafjp.org/events/otonakouza_2022_zenki/

◎直接来館

横浜市民ギャラリー4階事務室へお越しください。

申込後の流れ

- 抽選結果は申込締切後、全員に「返信はがき」「メール」「FAX」のいずれかでお知らせします。締切日を1週間過ぎても返信がない場合はお問合せください。
- 参加費をお振込みいただいた時点で参加が確定します。原則として一旦納入された参加費は返金いたしません。
- より多くの方が参加できるように、無断キャンセルは行わないでください。

申込共通の注意事項

- お申込は1人1講座につき1通とします。複数の講座に申込み場合は、別々にお申込ください。
- 定員に達していない場合は、講座開催日の前日まで電話での申込を受付けます(先着順)。
- 定員が実施可能な人数に満たない場合は、開講を見合わせる場合があります。
- 申込の際に提供された個人情報は、申込された事業にのみ利用し、その他の目的で利用することはありません。

大人のためのアトリエ講座2022後期は、2022年秋頃にチラシ・当館ホームページでお知らせします。

横浜市民ギャラリー



大人のための

アトリエ講座

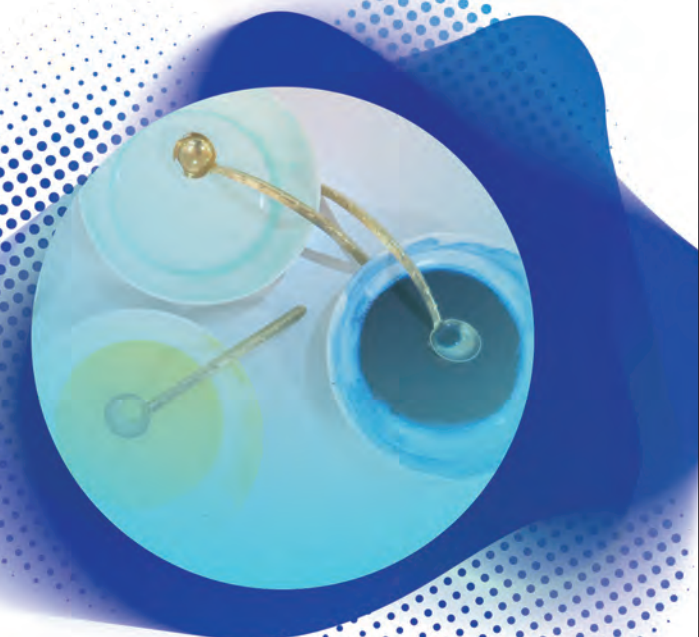
着衣クロッキー



着物をほどく

人体を描く
-ヌードと着衣-

はじめての日本画 絹に描く
-若冲の彩色に学ぶ-



2022年度前期

新型コロナウイルス感染症拡大状況により、中止または内容を変更する等して開催する場合があります。

新型コロナウイルス感染拡大状況に応じて、以下の対応を行います。

- 講座の中止または定員の増減、内容の変更
- 検温(37.5度以上の発熱や体調不良の場合はご参加いただけません)
- 講師・参加者・スタッフの手指消毒、マスク着用、互いの距離確保
- 外気を取り入れた会場の換気
- 材料・道具類の個別用意や消毒

主催・お問合せ

横浜市民ギャラリー

(公益財団法人横浜市芸術文化振興財団/西田装美株式会社 共同事業体)

〒220-0031 横浜市西区宮崎町26-1

TEL:045-315-2828 FAX:045-315-3033 <https://ycag.yafjp.org/>

開館時間:10:00~18:00 休館日:原則毎月第3月曜日、年末年始

Twitter: @ycag1964 Facebook: <https://facebook.com/ycag1964>

プログラムの受付開始はSNSでもお知らせします。ぜひご活用ください。



電車でのアクセス
 JR・市営地下鉄「桜木町」駅から徒歩10分
 ※紅葉橋交差点を過ぎて左斜め①の道を進みます。
 京急「日ノ出町駅」から徒歩8分
 ※野毛坂交差点を戸部方面に右側歩道を進み②の坂道を上がります。

バスでのアクセス
 市営バス103・292系統「戸部1丁目」から徒歩2~4分
 市営バス89系統「野毛坂」から徒歩4分
 市営バス8・26・58・101・105・106系統「紅葉坂」から徒歩7分

送迎車サービス
 お身体の不自由な方・高齢者に配慮した送迎車サービスです。桜木町駅東口のタクシー降車場付近★に送迎車が停車します。運行スケジュールや定員などは当館ホームページをご覧ください。※桜木町駅前交通広場再整備工事(2022年3月中旬まで予定)のため、送迎車乗降場付近の実際の状況が本地図と異なる場合があります。

駐車場
 有料、予約制 予約専用TEL 045-315-4440(1週間前から受付)



日本画伝統材料・その他画材
額装・表装

横浜市中区不老町 1-4-12 (JR 関内駅南口)
 TEL 045-641-9318
 営業時間 12:00~18:00 土日祝日定休
<https://www.enoguya-sankichi.co.jp>



大人のための アトリエ講座

大人のためのアトリエ講座は、専門的な創作活動やレクチャーを体験することができるプログラムです。

会場 横浜市民ギャラリー 4階アトリエ

着衣クロッキー〈全4回〉

モデル(着衣)を目の前に、参加者のみなさんが、それぞれのペースや目標でクロッキーに取り組む時間です。5、10、20分と時間を変え、様々なポーズを描きます。講師による指導はありませんが、担当スタッフが在室します。



講座イメージ

Aコース 4/15(金)、22(金)、29(金・祝)、5/6(金)

申込締切 3/25(金)必着

Bコース 6/2(木)、9(木)、16(木)、23(木)

申込締切 5/12(木)必着

各回 14:00 ~ 16:30 ※初回のみ13:45 ~

定員 各コース18名(応募多数の場合は抽選)

料金 6,500円(全4回分)

持ち物 鉛筆、木炭、紙、クロッキー帳等のデッサン用具(油絵具不可)
※カルトン(画板)、イーゼルは無料貸出
※締切後、当選の連絡を受けた方が講座に参加できます。



講座イメージ

人体を描く -ヌードと着衣- 〈全4回〉

鉛筆と木炭、コンテ、パステルによる表現の違いや人体のとらえ方など、クロッキーとデッサンの基本を学びながら、様々なポーズ(ヌード+着衣)を描く講座です。全4回にわたり講師が基礎から指導しますので、はじめての方も安心してご参加いただけます。

1回目 5/27(金) …… クロッキー(ヌード、ポーズ各種)

2回目 6/3(金) …… クロッキー(着衣、ポーズ各種)

3回目 6/10(金) …… デッサン(ヌード、固定ポーズ)

4回目 6/17(金) …… デッサン(ヌード、固定ポーズ)、講評

※各回の内容は、状況により変更する場合があります。予めご了承ください。

各回 14:00 ~ 16:30

講師 清野晃代(画家)

対象 18歳以上

定員 18名(応募多数の場合は抽選)

料金 12,000円(全4回分)

持ち物 鉛筆、木炭、コンテ、パステル等、ご自身が使いたいデッサン道具(油絵具以外)。クロッキー帳(F6~F8サイズ)や木炭紙などの紙、固定ポーズデッサン用の紙(木炭紙大画用紙か木炭紙)
※カルトン(画板)、イーゼルは無料貸出

申込締切 5/6(金)必着

※締切後、当選の連絡を受けた方が講座に参加できます。



講座イメージ(講習会の様子)



講師参考作品(クロッキー)

着物をほどく〈全1回〉

着物をほどくと何枚かの四角い生地に戻ります。ほどいた着物から「着物服」を制作しているアーティストの伊東純子さん(un:ten主催)を講師に迎え、着物が生地に戻る過程を分かりやすく体験します。

ひたすらに縫い目をほどく作業を通して着物と服、着ること、家族と歴史、リサイクルについて考えてみませんか?少しづつ縫い目をほどく時間は、案外ストレス解消にもなります。(ほどいた生地はお持ち帰りいただけます。)

un:ten(アンテン)とは

2009年に、横浜市日ノ出町にて「un:ten」(アンテン)を立ち上げ、オーダー服を中心に舞台衣装から日常着、遊具からアート作品まで、布で様々なものを作っています。



講座イメージ

5/14(土) 13:00 ~ 16:00

講師 伊東純子(アーティスト)

定員 15名(応募多数の場合は抽選)

料金 4,000円(材料費[※リサイクル着物一着分]込)

※本講座では講師が用意したリサイクル着用を使用します。自宅に眠っている、ほどいても良い着用をご持参いただいても構いません。(ご持参頂いた場合も料金は同じです。予めご了承ください。)

申込締切 4/22(金)必着

※締切後、当選の連絡を受けた方が講座に参加できます。



講座イメージ

はじめての日本画 絹に描く -若冲の彩色に学ぶ- 〈全2回〉

古くから日本絵画に使われてきた絹に、墨や膠(にかわ)、岩絵具を使って絵を描きます。江戸時代の絵師、伊藤若冲の彩色技法を取り上げます。絹の特性を生かして裏から彩色したり、ぼかしたり、若冲の技法を体験しながら絹絵の魅力に触れてみましょう。初心者の方でも分かりやすく解説します。

9/3(土)、10(土)

各回 10:30 ~ 12:30

講師 武田裕子(日本画家)

定員 17名(応募多数の場合は抽選)

料金 9,500円(材料費込・全2回分)

申込締切 8/3(水)必着

※締切後、当選の連絡を受けた方が講座に参加できます。



講座イメージ



講師参考作品