

# 横浜みなと博物館

Yokohama Port Museum



今回のリニューアルで常設展示室にはVRシアター(みなとカプセル)や「黒船来航」などの映像展示や、ガントリークレーンシミュレーターなどの体験型の展示が増えました。また、1階の「空から見た横浜港」空撮写真を更新、クルーズ客船ダイヤモンド・プリンセスの模型や造成中の新本牧ふ頭の完成予想模型を新たに展示するなど、新しい横浜港の情報を展示に反映しました。また横浜の埋め立ての変遷を紹介する展示室「埋立と築港の技術と歴史」が新たにできました。

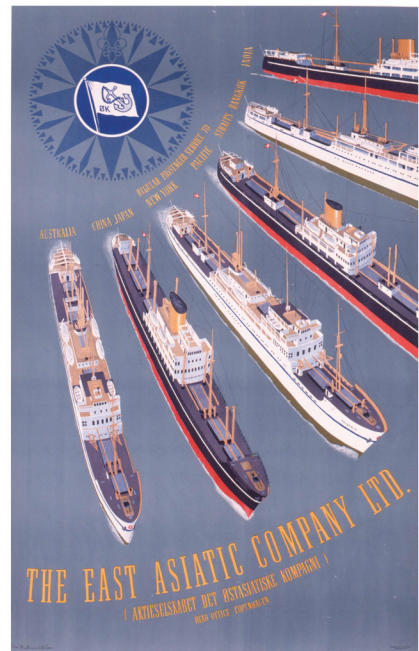
## 横浜みなと博物館リニューアルオープン記念展 ベストセレクション 世界の客船ポスター

10月8日(土)～12月4日(日)

横浜みなと博物館のリニューアルオープンを記念し、当館の所蔵品から欧米と日本の海運会社が発行した1890年代から1960年代までの客船ポスターを約90点展示します。20世紀半ばまで国際旅客輸送の主役であった定期航路客船の色彩豊かなポスターとともに、横浜港から世界旅行に出かけましょう。

助成

みなとの博物館ネットワーク・フォーラム  
一般財団法人 山縣記念財団



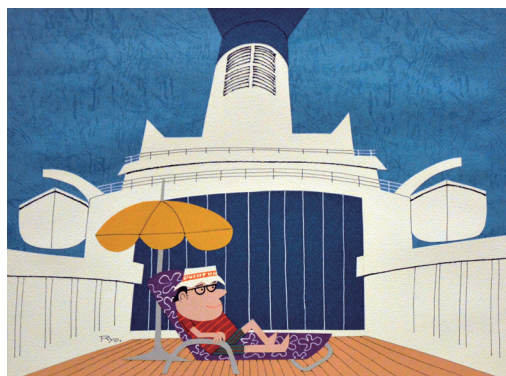
ポスター THE EAST ASIATIC COMPANY LTD.  
1950年頃 イースト・アジアチック・カンパニー(デンマーク)  
画:ステン・ハイルマン・クラウセン



## 柳原良平アートミュージアム Yanagihara Ryohei Art Museum



本牧埠頭コンテナバース 1993(平成5)年 切絵



船旅を楽しむ柳原良平 1970年代 切絵

オープン5年目を迎えた柳原良平アートミュージアムでは、約150点の展示作品のほとんどを新しい作品に更新しました。

生涯のテーマとした船の絵や、代表的な仕事であるアンクルトリスをはじめ、学生時代のスケッチ、絵本の原画、装丁、イラストレーションなど柳原が明るいタッチで描く作品の数々が楽しめます。

ポスター「トリスを飲んでHawaiiへ行こう!」や約20年ぶりの公開となるアクリル画「チボリ公園」、柳原が特に好きだった客船クイーンエリザベス2の切絵など、柳原良平の魅力が詰まった作品をお楽しみください。

### 柳原良平アートミュージアム2022年度特集展示

6月28日(火)～10月2日(日)

#### 「柳原良平の描く横浜の港の風景」

横浜港の広報誌『よこはま港』の表紙用の切絵を中心に横浜港の風景を描いた作品を展示します。

10月4日(火)～2023年3月26日(日)

#### 「柳原良平と船の旅」

「世界の客船ポスター」展と連動し、柳原が船旅の中で描いた作品を展示します。

横浜みなと博物館1階にあるミュージアムショップでは、帆船日本丸や柳原良平に関するグッズ、横浜みなと博物館オリジナル商品を揃えています。ミュージアムショップへの入館は無料ですので、どなたでもご利用いただけます。なお、FAX、Eメール、郵送による通信販売も承っております。お気軽にお問い合わせください。



帆船日本丸 横浜みなと博物館

〒220-0012 横浜市西区みなとみらい2-1-1  
<https://www.nippon-maru.or.jp/>

TEL: 045-221-0280