

開館時間

9:30 ~ 17:00 券売は閉館 30分前まで。

9:30 ~ 17:00 Last Admission 30 minutes before closing.

休館日

毎週月曜日、年末年始 12月28日(水)~1月3日(火)

ただし、1月9日(月)は開館、1月10日(火)は休館

Closed on Mondays (except 9 January), 10 January, and year-end/
New Year's recess (28 Dec. to 3 Jan.)

会場

横浜ユーラシア文化館 3階企画展示室

江上波夫没後 20年

ユーラシアへの
まなざし



造形之美と技

Eyes on EurAsia: Beauty and Technique of Artifacts

2022年11月17日(木) ~
2023年2月12日(日)

Thursday 17 November 2022 to Sunday 12 February 2023

観覧料

一般 300円

小・中学生および横浜市内在住 65歳以上 150円

¥300 for adults, ¥150 for primary and junior high school students,
and city residents 65 years old and above.

- ・本企画展の観覧券で2階常設展示室、4階横浜都市発展記念館もご覧いただけます。
- ・毎週土曜日は小学生・中学生・高校生は無料です。
- ・「身体障害者手帳」などをお持ちの方は無料です。入館の際に手帳をご提示ください。

■ 新型コロナウイルス感染防止のため、会期・開館時間等を変更する場合があります。
最新の情報はホームページまたは電話にてご確認ください。

横浜ユーラシア文化館
Yokohama Museum of EurAsian Cultures

主催: 横浜ユーラシア文化館(公益財団法人横浜市ふるさと歴史財団) 共催: 横浜市教育委員会 後援: 朝日新聞横浜総局、
神奈川新聞社、東京新聞横浜支局、毎日新聞横浜支局、読売新聞横浜支局、NHK 横浜放送局、tvk

Eyes on EurAsia: Beauty and Technique of Artifacts



The Thousand Buddhas 1921年刊



緑釉櫃 中国 後漢時代 1~3世紀

■ 展示構成

- I 西アジアへのまなざし
- II 東アジアへのまなざし
- III 東南アジアへのまなざし
- トピックコーナー 祈りの造形

■ 関連企画

ギャラリートーク

2022年 12月10日(土) 午後2時、12月17日(土) 午後2時、
2023年 1月14日(土) 午後2時、1月21日(土) 午後2時、
2月4日(土) 午前11時、午後2時 (各回 30分程度)

*企画展観覧券が必要です

会期中開催・無料開館

★ 第3回横浜ユーラシア スタチュール・ミュージアム

2022年 11月19日(土)・20日(日)

会場：横浜ユーラシア文化館・横浜都市発展記念館、横浜開港資料館、
日本大通り、横浜中華街

※雨天の場合は規模を縮小して実施します。

★ 開館20周年記念開館祭

2023年 2月11日(土・祝)

横浜ユーラシア文化館のコレクションは旧石器時代から現代までのユーラシア全域にわたる文物となり、その礎を築いたのは著名な東洋学者江上波夫氏（1906-2002年）です。江上氏の研究は東洋史など質問の枠を超えて世界に広がり、その幅広い視野と強い探求心は内モンゴルでのキリスト教建造物の発見や日本人による初めての西アジアにおける発掘調査などにつながりました。その過程において人々の営みという人類の歴史に対して興味をもち、さまざまな資料が収集されてきました。

江上氏の没後20年目という節目を迎える今年、彼が長年関心をもち魅了された造形の世界を探求します。江上氏自身の調査や著作のほか、最新の研究結果も踏まえ、未公開資料を中心に、ユーラシアの造形について地域ごとに展観します。また、ユーラシア各地に広がっていった信仰と造形についてもあわせて紹介します。江上氏がユーラシアの造形へ向けた熱いまなざしを感じとって頂ければ幸いです。

ユーラシアへのまなざし

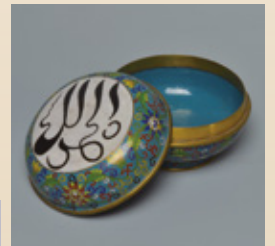


動植物文敷物 イラク 20世紀



彩文壺 タイ東北部 紀元前1千年紀

アラビア文字入り七宝合子
中国 19世紀



楔形文字粘土板文書 南イラク
ウル第3王朝期 紀元前2000年頃

チラシ表面

右上 こぶ牛形土器 イラン 紀元前1000年頃
左下 銀製牛頭飾リュトン イラン 紀元前600~前400年
背景 藍彩葉文鉢 イラン 12~13世紀

横浜ユーラシア文化館 Yokohama Museum of EurAsian Cultures

〒231-0021 横浜市中区日本大通12
Tel. 045-663-2424 Fax. 045-663-2453
<http://www.eurasia.city.yokohama.jp/>
12 Nihon-odori, Naka-ku, Yokohama, Japan 231-0021



アクセス

- みなとみらい線日本大通り駅
3番出口から徒歩0分
- JR 関内駅南口・市営地下鉄関内駅
1番出口から徒歩約10分
- 市営バス「日本大通り駅県庁前」下車
徒歩1分