

カレンダー

2023年 4月	13 <small>水</small> 、22 <small>土</small> 、30 <small>日</small>	10月	12 <small>水</small> 、15 <small>日</small> 、28 <small>土</small>
5月	11 <small>水</small> 、14 <small>日</small> 、27 <small>土</small>	11月	16 <small>水</small> 、19 <small>日</small> 、25 <small>土</small>
6月	8 <small>水</small> 、18 <small>日</small> 、24 <small>土</small>	12月	10 <small>日</small> 、14 <small>水</small> 、16 <small>土</small>
7月	13 <small>水</small> 、16 <small>日</small> 、22 <small>土</small>	2024年 1月	11 <small>水</small> 、13 <small>土</small> 、21 <small>日</small>
8月	17 <small>水</small> 、20 <small>日</small> 、27 <small>土</small>	2月	8 <small>水</small> 、10 <small>土</small> 、25 <small>日</small>
9月	14 <small>水</small> 、17 <small>日</small> 、24 <small>土</small>	3月	14 <small>水</small> 、17 <small>日</small> 、23 <small>土</small>

時間 10:00～11:30 ※えのぐコーナーは11:15ごろから、そうじの時間です。

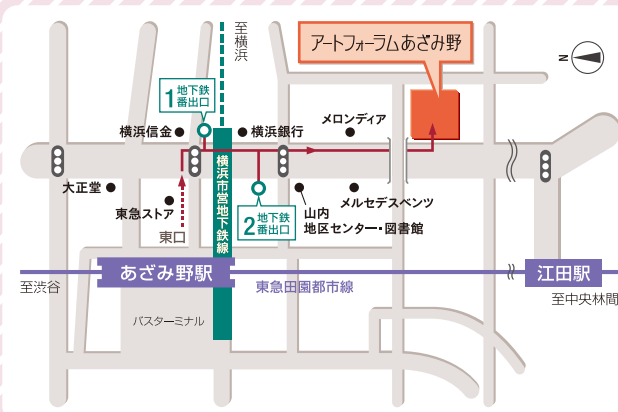
申込方法
申し込みが必要です。
参加したい日をえらんでください。
ホームページの申し込みフォームから申し込みます。
<https://artazamino.jp/series/free-zone>



申込期間
参加したい日の前の月 15日～25日
・はじめに「おとなへおねがい」を、よんでください。
・申込みが多いときは抽選です。
・それぞれの月での申込みは1グループが1回だけです。
・たくさん申込んだ場合は、いちばん新しい申込みだけ受け付けます。

*個人情報は「横浜市芸術文化振興財団個人情報保護方針」で管理します。

- あります
- 自動販売機
- きがえをするところ
- にもつをおくロッカー
- かぎつきのロッカー
- 授乳室
- ベビーキープがあるトイレ
- おむつを交換するところ



横浜市民ギャラリー あざみ野
知りたい人は <https://artazamino.jp/>

横浜市民ギャラリーあざみ野
(公益財団法人横浜市芸術文化振興財団)
〒225-0012 横浜市青葉区あざみ野南1-17-3 アートフォーラムあざみ野内
TEL: 045-910-5656 FAX: 045-910-5674
E-mail info@artazamino.jp URL <https://artazamino.jp/>
〈最寄駅〉東急田園都市線「あざみ野」駅 東口から徒歩5分
横浜市営地下鉄ブルーライン「あざみ野」駅
1、2番出口から徒歩5分
〈駐車場〉27台(有料・予約制 Tel.045-914-5910)

あざみ野

親子の フリートーン



ねんど・かみ・えのぐで、いっぱいあそぼう!

2023年4月

2024年3月

※うしろのカレンダーを
みてください

- どこで 横浜市民ギャラリーあざみ野 3Fアトリエ
- だれ 小学生以下の子どもと、その保護者
- 人数 30グループくらい(1グループ5人まで)
*子どもだけ・おとなだけの参加はできません。
- いくら ひとり100円

※このチラシは、子どもや外国人などいろいろな人たちのために、やさしい日本語を使っています。

どんなことができるの？

ねんど・かみ・えのぐであそべます。
おしえる人はいません。スタッフがサポートします。

※あそんだあとは、みんなでそうじをしましょう。
「親子のフリーズン」は、
子どもが「やってみてみたい！」という気持ちで
大切にしています。毎月あるプログラムです。

ビデオで見られます！



※英語版もあります。



えのぐ コーナー

あか・あお・きいろ・しろの
4つの色をつかいます。
まどガラスや床に、
絵をかくことができます。

色水もつくってあそべます。

※えのぐは幼児用のポスターカラーです。水性です。

つかうもの
えのぐ、
ふで、
カップ

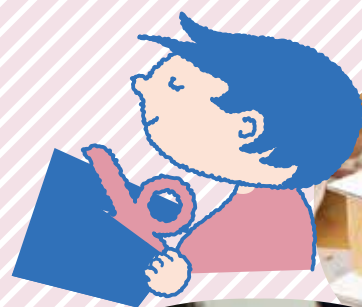


ねんど コーナー

つかうもの
つち
土ねんど、
ねんどばん



土のねんどです。
やわらかくて、きもちいい！
たくさんつかって、あそびましょう。
*土のアレルギーがある人は、
アレルギーが出るかもしれません。



いろがみやダンボール、
いろいろあります。
じゆうに、
つくることができます。



かみ コーナー

つかうもの
いろがみ、
かたいかみ、
ダンボール、はさみ、
セロハンテープなど



服装・持ち物

ふく

よごれてもよい服がいいです。
●あそんだら水で、ぬれます。
●えのぐは、あらってもあまりきれいになりません。
※えのぐコーナーは外です。
夏はぼうし、冬は上着があるといいです。
※ロッカーできがえができます。



くつ

子どもたちは、
くつをぬいてもいいです。
●くつはロッカーに置くことができます。
●水であそぶと、すべります。
すべらないくつで、きてください。
※おとなは、くつをはいてください。



おとなへおねがい

- おとなも、子どもといっしょに、たのしんでください。
 - ずっと、子どもといっしょに、行動してください。
 - おとなは、緊急の時のために靴をはいて、へやに入ってください。
 - 新型コロナウイルス感染症の対策に、協力してください。
- ※新型コロナウイルス感染症など(天災なども含む)で、中止や内容を変更するかもしれません。