

横浜に溶け込む青、限りない青の世界

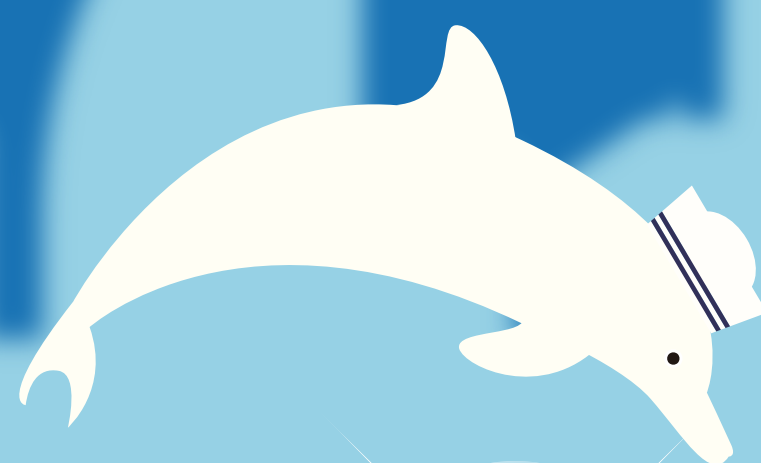
ヨコハマブルー展

YOKOHAMA BLUE BLUE HAS LONG BEEN LOVED BY ARTISTS AND YOKOHAMA.

「青」は、港町・横浜の空と海を想起させる「ヨコハマブルー」として親しまれ、今日に至るまで多くの人々に愛され続けています。本展では、横浜の空気感を感じながら、ゆったりとした時間の流れの中で「青」の世界に浸ることができます。現代を生きる作家たちが、それぞれの視点と技法によって多様な「青」を表し、横浜に新たな彩りを添えます。

出展作家 ※敬称略・順不同

| | | | |
|---------------|----------------|-----------------|----------|
| いしわたちかこ | 伊東賢浩 | 岡島章子 | こがわのりこ |
| 小塚洋子 | 小松 慎 | 高野喜久 | たまま 月海香 |
| 原島辰男 | 星丘空 | ほそだのな | 増駄堂 松田真奈 |
| 宮崎和之 | 吉田直子 | 和田千穂瑠 | 和美 |
| ERI OKAMOTO | godzituresu | HAPPY BLUE DUCK | |
| Ishikawa yoko | JUNe.nakanishi | konomi | Lina |
| Mucchy | NDC Graphics | Noah | Orange |
| piece modern | po_suke | RISA TAKEDA | sea |
| tomicoji | TOSHLe | yuki | YU結MI |



入場無料

ADMISSION FREE

2026 7.15 WED - 7.20 MON

11:00 - 18:00

FIRST DAY 13:00 - LAST DAY -17:00

「第1回ヨコハマビールアワード」を開催します。株式会社横浜ビールが独自の視点で作品を選び表彰する賞です。株式会社横浜ビールは頑張るアーティストを応援します。



万国橋ギャラリー 神奈川県横浜市中区北仲通4丁目49 コアンドモンド馬車道2F
 【アクセス】JR京浜東北線 桜木町駅、関内駅徒歩10分 / 東急東横線(みなとみらい線) 馬車道駅6番出口至近 / 市営地下鉄線ブルーライン 関内駅9番出口徒歩8分
 【TEL / FAX】045-201-8103 【HP】www.bankokubashi-gallery.com @bankokubashi_gallery_yokohama

主催：万国橋ギャラリー 協賛：株式会社横浜ビール

